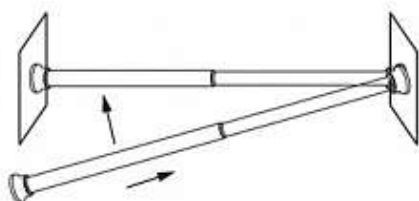


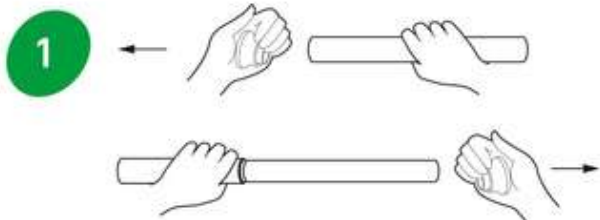
- 1 Замерьте расстояние между стенами для определения нужной длины карниза.

- 2 Раздвиньте карниз на 3 см больше необходимой длины.

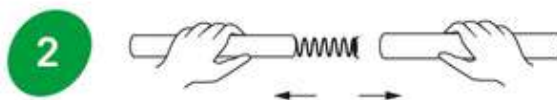
- 3 Установите одну сторону карниза на нужном уровне на стене. Аккуратно нажимайте и подталкивайте вторую сторону до соответствующего уровня на противоположной стене.



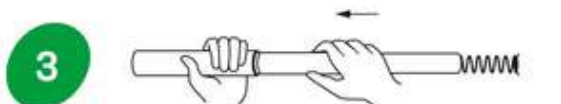
Карниз раздвинут на слишком большую длину?



Снимите наконечники.



Раздвиньте карниз до максимума и вытащите трубы друг из друга.

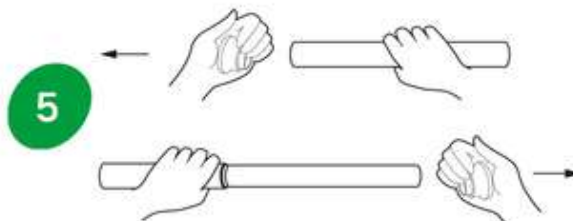


Вставьте трубу с меньшим диаметром в трубу с большим диаметром, чтобы пружина была с внешней стороны.



Проденьте трубу с меньшим диаметром так, чтобы пружина оказалась внутри.

Важно! Не забудьте поставить пластиковый уплотнитель между трубами.



Наденьте наконечники обратно. Карниз готов к установке.