



ИНСТРУКЦИЯ ПО МОНТАЖУ И ЭКСПЛУАТАЦИИ СМЫВНОГО УСТРОЙСТВА ДЛЯ ПИССУАРОВ

ОПИСАНИЕ

Автоматическое смывное устройство

Смыв происходит автоматически после покидания объектом зоны обнаружения датчика.

Экономия воды

Смыв производится в течение одного или двух периодов времени в зависимости от времени использования писсуара. При использовании писсуара в до 10 секунд смывное устройство выдаст при смыве 1,5-3 литра воды, при использовании писсуара более 10 секунд, смыв будет производиться 2-4 литрами воды. (примечание: при давлении воды в системе от 0,3атра до 0,6атра.)

Адаптивность

Устройство контролируется микро-компьютером и самостоятельно настраивает алгоритм работы и зону обнаружения объектов датчиком. Ручной настройки не требуется.

Экономия энергии

Для работы устройства требуются щелочные батареи типа 4АА. Одного комплекта батарей хватает на 150 циклов работы устройства в день в течение 4 лет. (примечание: при использовании батарей не старше полугода с момента изготовления)

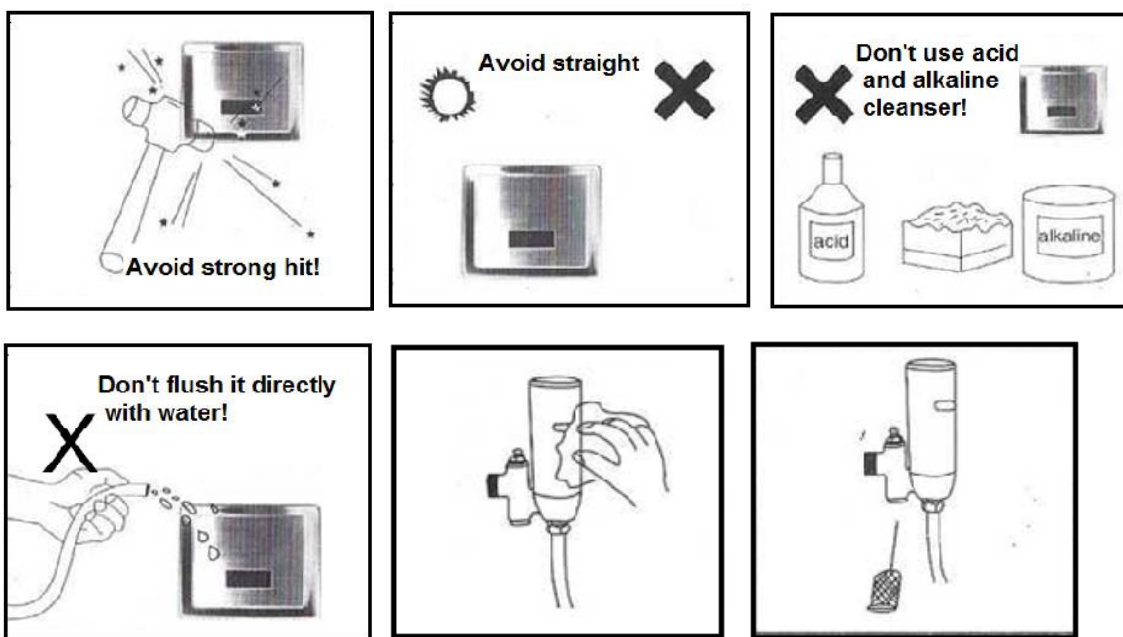
Против неприятных запахов

Устройство имеет функцию автоматического смыва каждые 24 часа. Если писсуар не используется в течение 24 часов во избежание пересыхания сифона и распространения запахов из канализации смывное устройство автоматически наполняет сифон раз в 24 часа.

Перекрытие воды при слабом заряде батарей

При слабом заряде батарей устройство автоматически перекрывает подачу воды и прекратит работу до смены батарей.

ЗАЩИТА И ОБСЛУЖИВАНИЕ



В смывном устройстве присутствуют электронные компоненты и пластиковые детали. Избегайте ударов по смывному устройству.

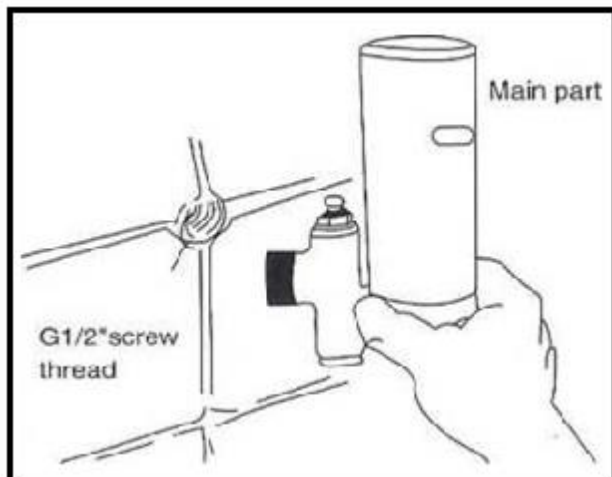
Во избежание неправильной работы устройства избегайте попадания ярких солнечных лучей и отражения их от стен на датчик устройства.

При чистке смывного устройства не допускайте попадания воды внутрь, не используйте абразивные чистящие средства и средства содержащие кислоту.

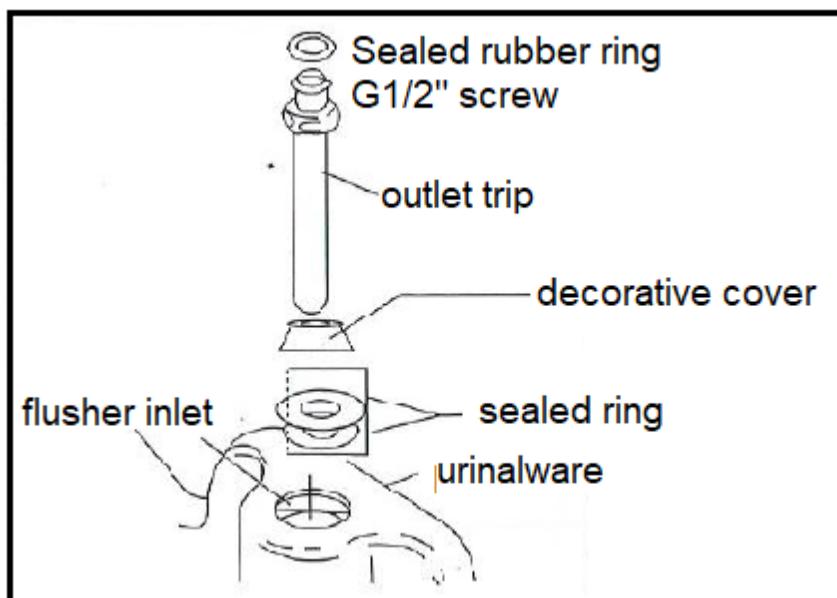
Используйте сухие тряпки для очистки глазка датчика. Чистый глазок датчика обеспечивает максимальную зону обнаружения датчиком.

Периодически очищайте фильтр подвода воды, предварительно перекрыв подачу воды на смывное устройство.

ИНСТРУКЦИЯ ПО УСТАНОВКЕ



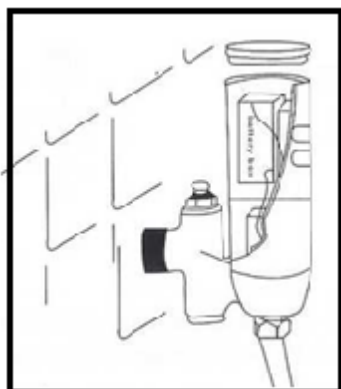
Установите смывное устройство
накрутив гайку G1/2" на выходную
трубу



1. Установите
резиновое
уплотнительное
кольцо и
декоративный кожух
на впускное
отверстие в писсуаре
и подсоедините
выпускную трубку
устройства.

2. Закрутите
резьбовое
соединение на

выпуске



Откройте верхнюю крышку на устройстве извлеките
отсек для батарей, вставьте батареи, вложите отсек
с батареями в устройство и закройте крышку.
(примечание: соблюдайте полярность батарей)

