



## ИНСТРУКЦИЯ ПО МОНТАЖУ И ЭКСПЛУАТАЦИИ

Уважаемый покупатель! Благодарим Вас за то, что приобрели смеситель торговой марки KAISER. Убедительная просьба перед эксплуатацией изделия внимательно ознакомиться с данной инструкцией.

### Назначение

Изделие предназначено для регулирования температуры и расхода воды. Смесители KAISER могут использоваться с накопителями, работающими под давлением, проточными водонагревателями с термическим и гидравлическим управлением. Эксплуатация с безнапорными накопителями, не создающими давления, не предусмотрена.

### Технические характеристики

Минимальное давление воды - 0,5 бар

Максимальное давление воды - 10 бар

Рекомендуемое давление воды - 1-5 бар

Максимальная температура горячей воды на входе - 80° С

### Наличие в системе водоснабжения регуляторов давления обязательно!

**Внимание:** для нормального функционирования смесителя показатель давления воды должен быть равен 0,3 МПа (разница давления горячей и холодной воды  $\pm 10\%$ ).

### Инструкция по установке

Для правильной и качественной установки настоятельно рекомендуем воспользоваться услугами квалифицированных специалистов.

### Смеситель для умывальника, раковины, биде:

1. Отключите систему водоснабжения.
2. Присоедините гибкую подводку к смесителю (рекомендуется подключение холодной воды справа, а горячей слева). Гибкую подводку следует вкручивать в гнездо смесителя только вручную, не применяя инструментов и не прилагая чрезмерных усилий, т.к. это может привести к повреждению как гибкой подводки, так и смесителя.

3. Закрепите смеситель на санитарно-техническом изделии, используя входящий в комплект набор крепежа.
4. Подключите гибкую подводку к системе водоснабжения.
5. Включите систему водоснабжения, проверьте при закрытом положении смесителя герметичность всех соединений. При необходимости произведите дополнительную затяжку и герметизацию соединений.
6. Откройте подачу холодной и горячей воды на небольшой промежуток времени, после чего закройте подачу воды.

### Смеситель для ванны:

1. Отключите систему холодного и горячего водоснабжения. Ввинтите эксцентрические переходники в выходы трубопроводов системы водоснабжения, предварительно уплотнив резьбовую часть изоляционным материалом. Подберите положение эксцентрических переходников, при котором они совпадут и будут соответствовать присоединительному положению смесителя. При этом положение смесителя должно быть горизонтальным.
2. Установите на эксцентрические переходники декоративные чашки (отражатели) и, используя инструмент с мягкими накладками, присоедините корпус смесителя.
3. Включите систему водоснабжения. Проверьте при закрытом положении смесителя герметичность всех соединений. При необходимости произведите дополнительную затяжку и герметизацию соединений.
4. Присоедините душевой шланг.
5. Откройте подачу холодной и горячей воды на небольшой промежуток времени, после чего закройте подачу воды.

**Обязательна установка фильтров грубой очистки воды не более 100 мкр как для холодной, так и для горячей воды.**

**Во избежание повреждения гальванического покрытия используйте в необходимых случаях инструмент с мягкими накладками.**

### Обслуживание и уход

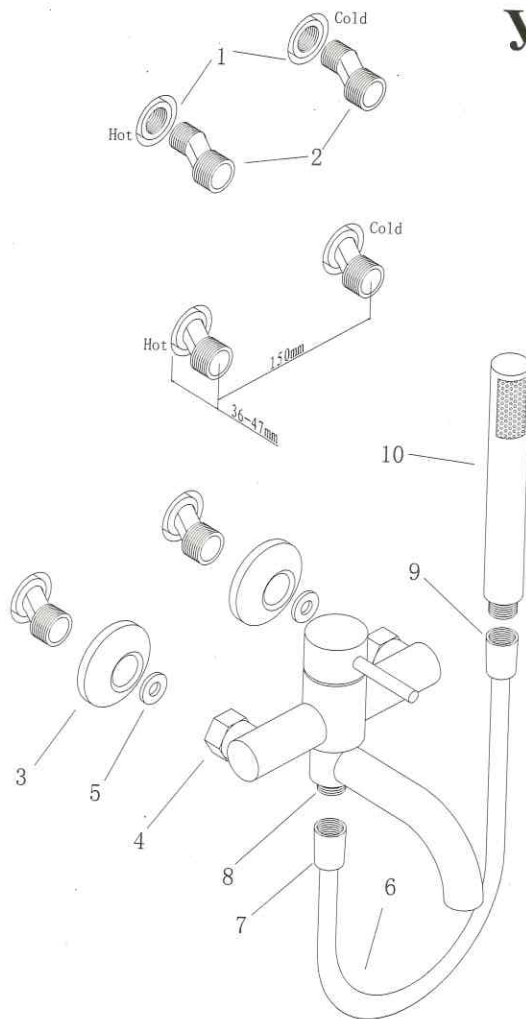
На повреждения материалов и поверхностей, возникших вследствие неправильного использования и эксплуатации, гарантия не распространяется, поэтому соблюдайте, пожалуйста, следующие указания по уходу.

Не следует использовать абразивные средства и материалы, а также растворители или кислотосодержащие очистители и чистящие средства с содержанием уксусной кислоты, что может способствовать появлению царапин и потери блеска смесителя.

Достаточно просто протирать поверхность смесителя влажной тряпкой и мыльным раствором. Затем ополоснуть и протереть сухим полотенцем.

Во избежание появления на корпусе смесителя известковых пятен рекомендуется регулярно протирать смеситель после каждого использования.

## Установка смесителя



Для установки необходимо иметь поддерживающие фитинги (1) с внутренней резьбой в 1/2". Расстояние между ними 150 мм. Они должны быть вертикальны, трубка на горячую воду должна располагаться слева.

Установите эксцентрики (2) в отверстия. Используйте герметическую ленту или нить.

Настройте межцентровое расстояние к 150 мм.  
Расстояние от стены 36-47 мм.

Сдвиньте отражатели (3) на гайки (4). Установите прокладки (5) в гайки. Закрепите гайки на эксцентрики. Закрутите при помощи гаечного ключа. Прижмите отражатель к стене.

Удалите защиту из соединения шланга (6).  
Прикрутите выход шланга (7) на резьбу (8). Прикрутите длинное соединение (9) к лейке (10).