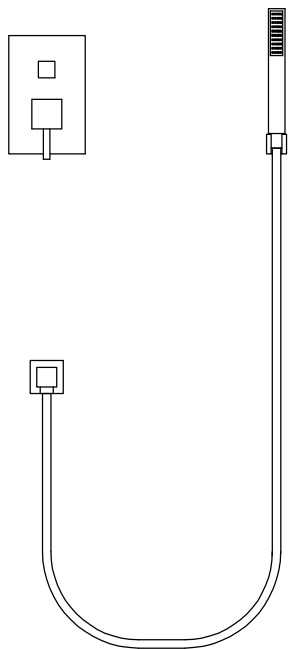
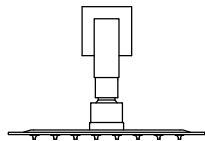
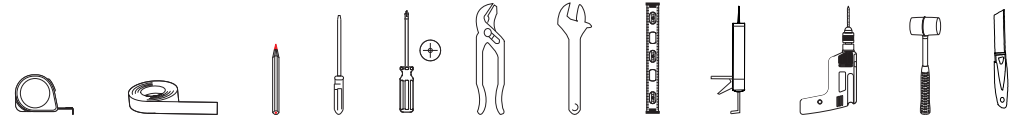




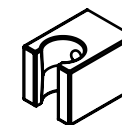
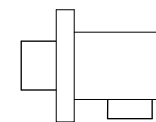
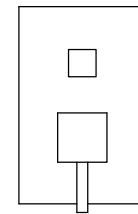
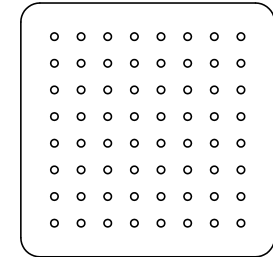
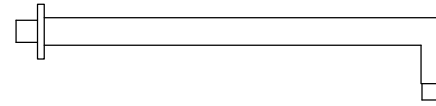
Инструкция по установке RGW SP-53



Необходимые инструменты (не в комплекте)

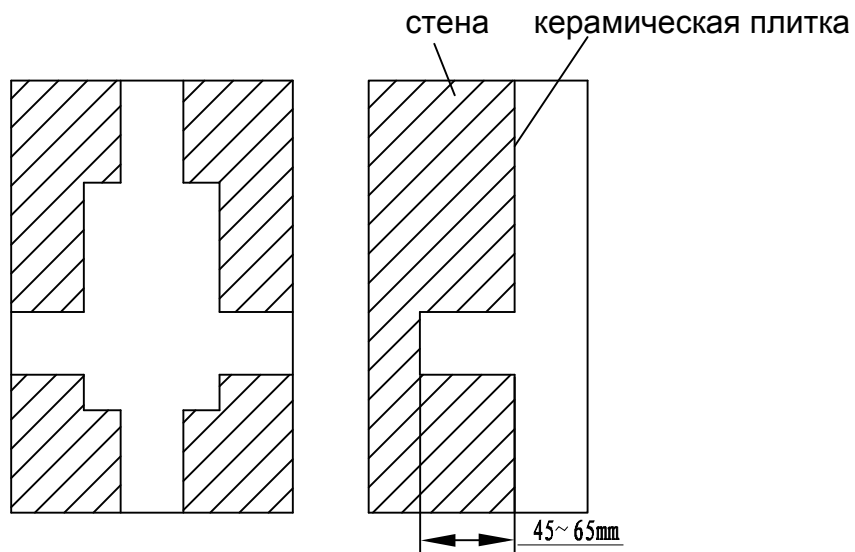


Комплектация



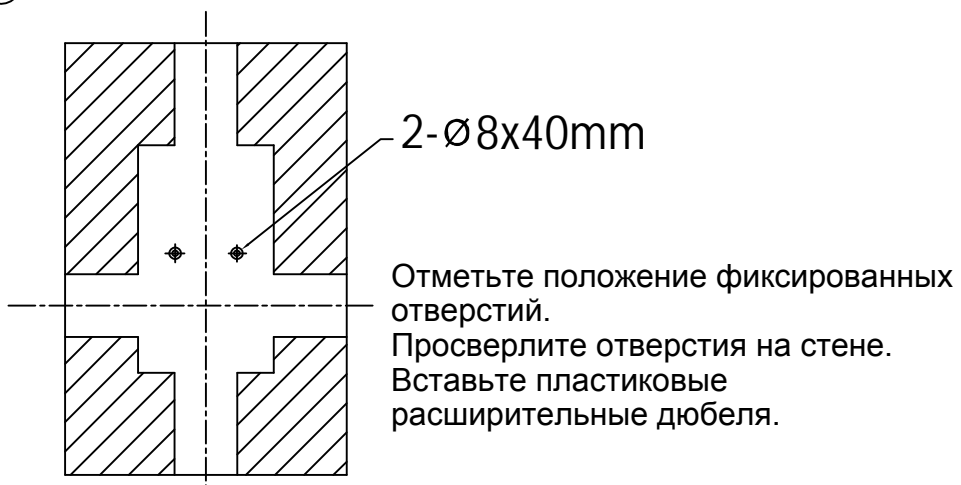
Установка

①



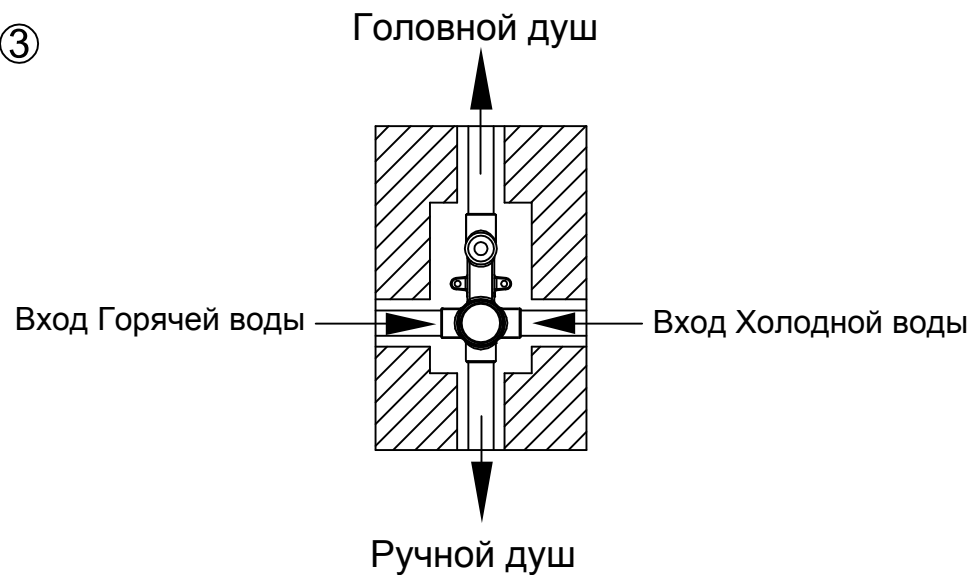
Вырезать внутренний канал в соответствии с реальным продуктом, глубина отверстия составляет от 45 до 65мм.

②



Установка

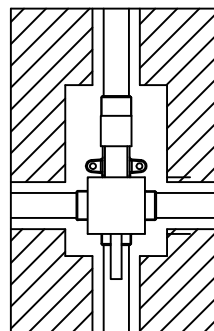
③



Расположите линии подачи воды в соответствии с диаграммой.

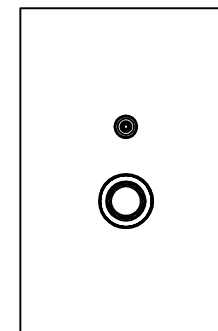
Подсоедините водопроводные трубы к корпусу клапана, закрепите самонарезающие винты.

④



Установите ручки (Не заворачивайте винт).
Проведите тестирование воды, убедитесь что утечки нет.

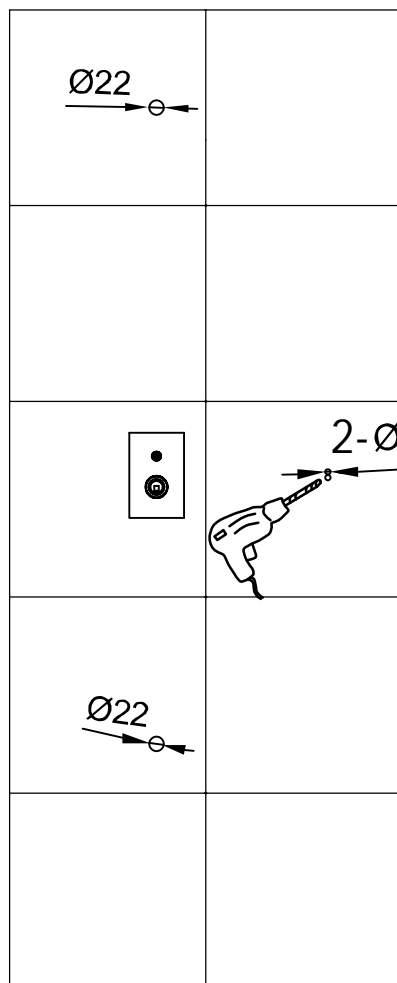
⑤



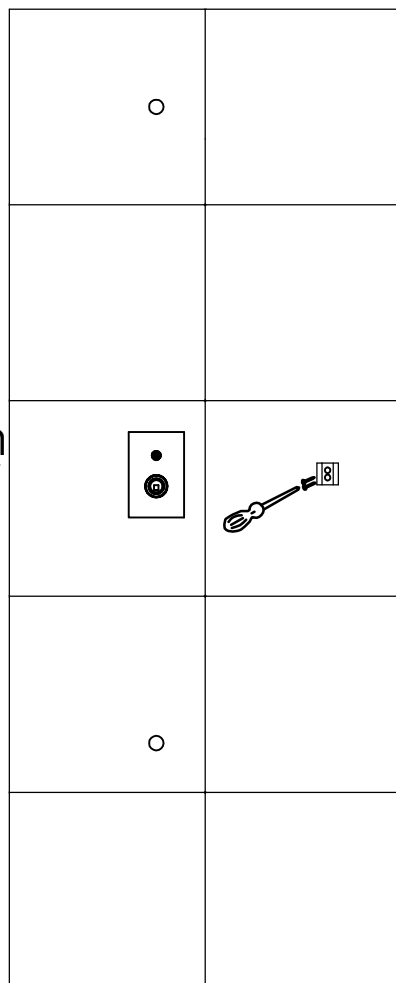
Удалите ручки и закрепите крышку.

Установка

⑥



⑦



После выреза схемы на плитке стены, убедитесь, что отверстия для душевого кронштейна и душевого шланга соответствуют разъему на месте, установите крышку смесителя, просверлите два отверстия на плитке для держателя для душа.

Установка

⑧

